

# DISEÑO DE JOYERIA, ACCESORIOS E INSUMO

Lina Álvarez  
Viviana Otálvaro.  
Paula Estrada .  
Ovidio Correa.

JOYERÍA – ACCESORIOS- INSUMOS

---

Vehículo comunicativo

**La finalidad: llevar a cabo el desarrollo de un proyecto propio donde se investigan referentes, procesos y materiales...**

# Deseable

- Realizar de forma paralela : Acabados en Accesorios. ( o haberla cursado)

# Estructura

Taller diseño

Lina Álvarez  
Viviana Otálvaro.

**3 horas**  
semanales

Técnicas básicas  
Productivas

Lina Álvarez

**3 horas**  
semanales

Teoría de joyería

Paula Estrada

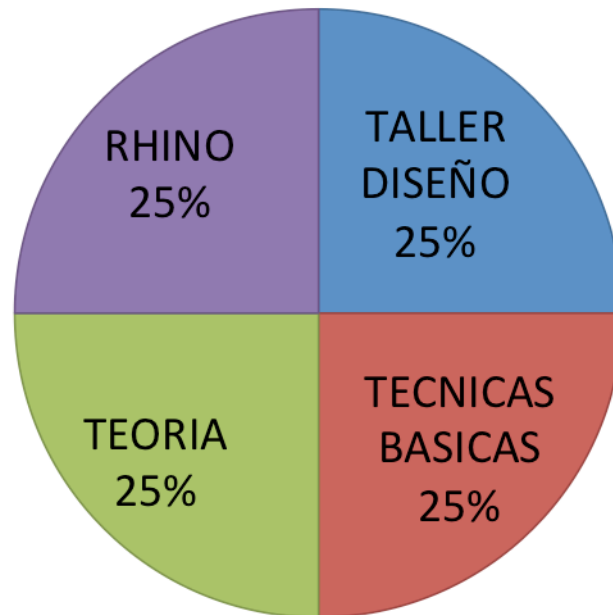
**3 horas**  
semanales

Modelado por  
Computador  
( Rhino)

Ovidio Correa

**3 horas**  
semanales

## COMPOSICIÓN



## **Taller diseño**

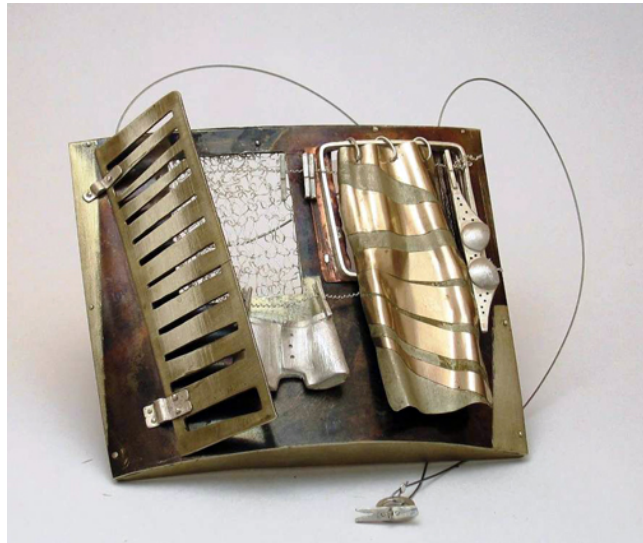
Elaboración de proyecto sobre un tema individual

Experimentación en material y proceso

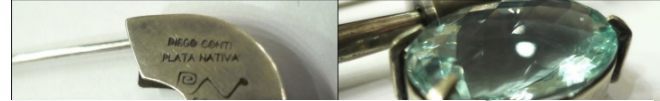
Resultado conceptual materializado en joya, accesorio o insumo

Resultado artístico conceptual, autor, comercial industrial ■

# **EXPERIMENTACIÓN**

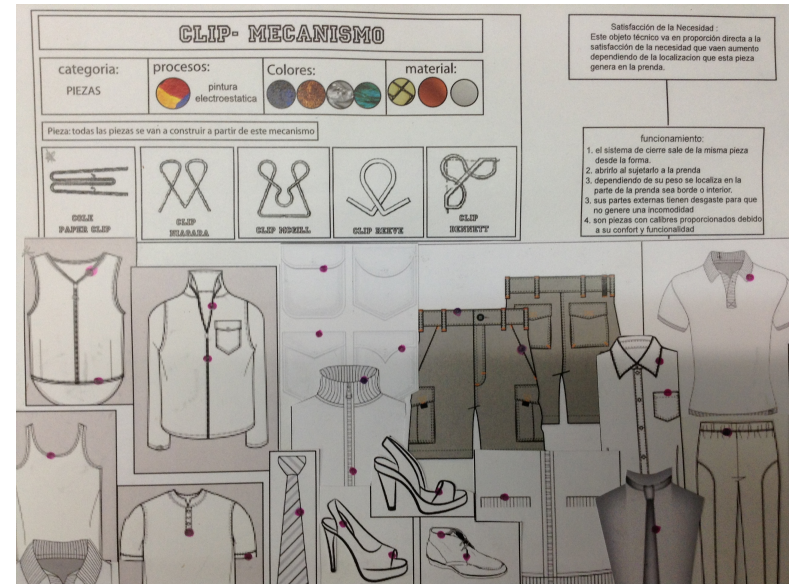






MODA REINAS

PROYECTOS ALUMNOS



Proyecto.  
Future Makers  
Juliana Gómez García

Descripción:

recuperar el uso del broche, unificando tus prendas con estas piezas q mejoran tu imagen y de del vestuario que llevas puesto, donde otros procesos y materiales son la nueva alternativa para estar en sintonía con la moda. tú eliges las formas y el lugar donde llevarlo.

DATA DIVINATION



El futuro será impulsado por los datos, pero impulsado por la intuición. Los nuevos sistemas de análisis digitales que trabajan con grandes volúmenes de datos están cambiando la forma en que manejamos la información, lo que permite que podamos procesar estadísticas y predecir los resultados a través de aplicaciones en línea y otras plataformas computacionales. Sin embargo, hay un movimiento creciente de introducir un método más intuitivo de conocimiento de recolección. Al mismo tiempo, los artistas están investigando un nuevo mundo de la percepción sensorial tecnología mejorada.



EMBODIMENT

Encarnación mira a lo que significa ser humano en el siglo 21, y examina los aumentos tecnológicos y sociológicos que nos están cambiando mental, física y espiritualmente. Exploramos lo que vamos a ver como en un futuro impulsado por los datos, pero impulsado por la intuición.



OPORTUNIDAD DE DISEÑO

Libertad y necesidad de generar una visión distinta de la joyería unificada a las prendas, causando una nueva modalidad en la ocasión de uso del vestuario donde las piezas de joyería evolucionan y buscan una nueva alternativa a la hora de vestir.

FINALIDAD  
RECUPERAR EL USO  
DEL BROCHE

PALABRAS CLAVES

- Dinámico-reversible
- Identidad-asimétrico
- Personificar-complemento
- Pertenencia-icónico
- Fractal
- Auto constructores
- Fractal

USUARIO

Hombres De los 20  
Mujeres a los 28 años



TIPOLOGÍA

MANDALA

- Joyas funcionales: mejora de imagen
- Joyas de auto expresión: auto expresión
- El portador: le gusta y lo usa

JOYERÍA DE AUTOR

- Abstracción
- Experimental
- Formas experimentales
- Conexión de pieza con el que la adquiere.
- Público específico

LÍNEA DE PRODUCTO

BROCHES

En cuanto a su uso conviene colocarlas en cualquier parte del vestuario, creando una nueva apariencia y siendo esto un nuevo elemento diferenciador, donde el usuario toma decisión de su función y su diferenciación, en la ocasión de uso siendo las formas, texturas y piezas una nueva apropiación del vestuario.



DE ALTO VALOR

Libertad y necesidad de generar una visión distinta de la joyería unificada a las prendas causando una nueva modalidad en la ocasión de uso del vestuario donde las piezas de joyería evolucionan y buscan una nueva alternativa a la hora de vestir.



CARTA DE COLOR



CARTA DE MATERIALES



ACERO-LATÓN  
HIERRO-ALUMINIO

funcionalidad



ISOMÉTRICOS







Proyecto.  
Del MAR  
Angie Velasquez









*Graza de joyería que funciona como broche - soporte para crear un producto equilibrado entre la mezcla armónica de joyería y vestuario*

**Descripción**

Material principal: *Elástico*

Material extra: *Resina geométrica*

Acabado: *Laceado*

Monta y ensambla: *Disparador*

Montado en: *Resina*

Montado en: *Resina*

Uso: *Pega interior*

Acabados: *Baño de oro 24kt*

Precio de costo: *\$ 15000*

Precio de venta: *\$ 30000*

*Quince mil pesos*

*treinta mil pesos*

**Ficha Técnica**

Modulo 2014-02  
Fecha

Angie Velasquez  
Diseñadora

Femenina  
Genero

Del mar  
Colección

Wb-ar-al  
Referencia

Joyería y Vestuario  
Entraga

Joyería Contemporánea  
Tipo de joyería

**Vista Frontal**

**Vista Posterior**

**Vista Lateral**

**Vista en planta**



### Ecos de barrio

Proyecto:

Santiago Franco Zuluaga

Descripción:

Joyería desarrollado a partir la experiencia de un caminante con el deseo de conocer su ciudad

#### Prado

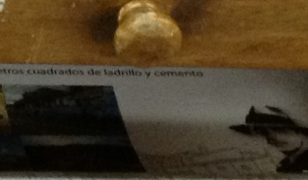
Los días dorados de una ciudad que descansan en envejecidos muros del barrio Prado

Las grietas de las fachadas de se confunden con la longevidad de sus inquilinos



#### Moravia

Es un barrio antiguo con la historia de Moravia



# Proyecto. Ecos de Barrio Santiago Franco





**IDENTIDAD COLOMBIANA**

**NECESIDAD**

Se retoma oficios artesanales de diversos pueblos y regiones hasta el momento localizados en Colombia, conservando sus técnicas y particularidades conceptuales. Se recrean vanguardistas de moda con un poco de intervención digital.

Conocer el significado de una cultura ancestral ayuda a comprender mejor la identidad colombiana.

La cultura urbana que posee un cierto sistema de valores, normas y relaciones sociales.

La explotación de lo urbano y las figuras geométricas que se pueden encontrar en la naturaleza.

Lo principal es llevar a cabo en las creaciones, es en ellas, el interés desde la vida cotidiana en ellas. Elementos artísticos como la talla de madera, la pintura y la aplicación de resinas manuales sobre la cerámica.

Transmisión de la identidad a través de la joyería. Forma arquitectura. La fusión de diversas culturas y estilos.

la existencia de un espacio rural

**VALORES**

- ESTILO
- UNIVERSAL
- CULTURA
- HISTORIA
- SAVIO
- CREATIVIDAD

**MIX DE SELECCIÓN**

**PIEZAS REALIZADAS**

Colección Identidad Urbana

**TIPOLOGIA JOYAS DE RECUERDO**

Arte partiendo de lo natural, de lo físico en su entorno, inspirando colores estampados y texturas que reflejen historias ancestrales y modernas, que sumando le resplandor a la moda actual.

**CARTA DE COLOR**

Medio: Joyería / Diseñadora: Ana Gabriela Florez

Proyecto.  
Identidad colombiana  
Ana Gabriela Florez

# Ficha Técnica De Producto

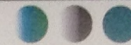
Nombre de la colección *Identidad Colombiana*

Diseñadora: Ana Gabriela Flórez



Género : Femenino

Carta de color



Vistas Y Medidas

Tipo de joyería	Artesanal	REF. 001
Tipo de pieza	Collar	Ocasión de uso
Cantidades	1	Fiestas, carnavales, O pieza de recuerdo

Precio de Costo	170.500
Precio de venta	400.000

## Características

La principal estrategia la cual se desarrollo es apostar por un lenguaje conceptual, visual y formal único, que posea alto valor experimental en la propuesta, buscando enaltecer como una joya u obra de arte cada complemento por el cual se realiza a mano.

## Insumos

**Material** Madera roble **Material** Plata  
**Alborno** Tintillas

## Proceso De Producción

Pieza hecha en plata lisa y madera tipo roble contorneada,  
Acabado en tintilla ecoline con esmalte brillante, hilo de plata.

## Tipos de almacenamiento :

Empaque de madera

## Mercado objetivo:

Turistas, gente joven y adulta que  
Tengan gusto por lo artesanal

## Referentes

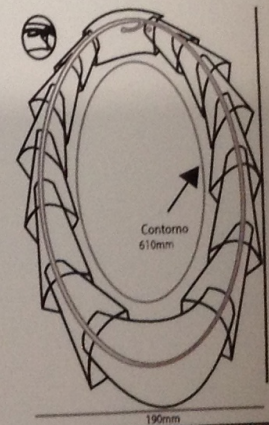
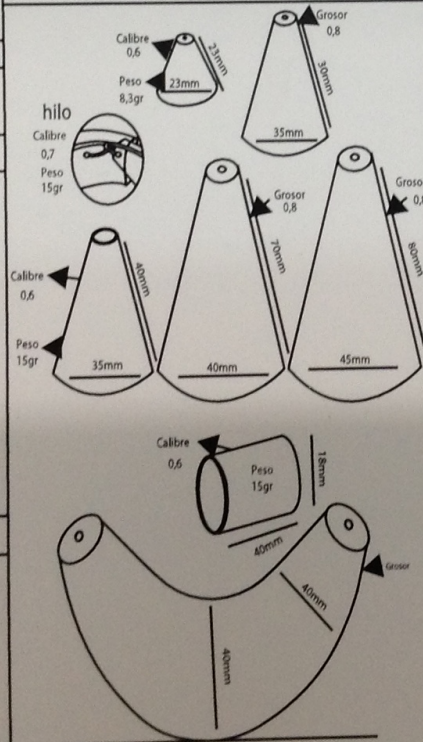


## Formula

Rectángulo de plata donde se sacaron los conos y el tubo y luego se pesaron aparte para economizar material  
 $210 \times 90 \times 0,4 \times 10,36$  78,3 gr plata x 0,08 cobre = 6,2  
 1,000 84 gr plata aliada

hilo = 15grplata aliada

## Isometricos y medidas



230mm



Proyecto.  
Lo Urbano  
Maria Restrepo



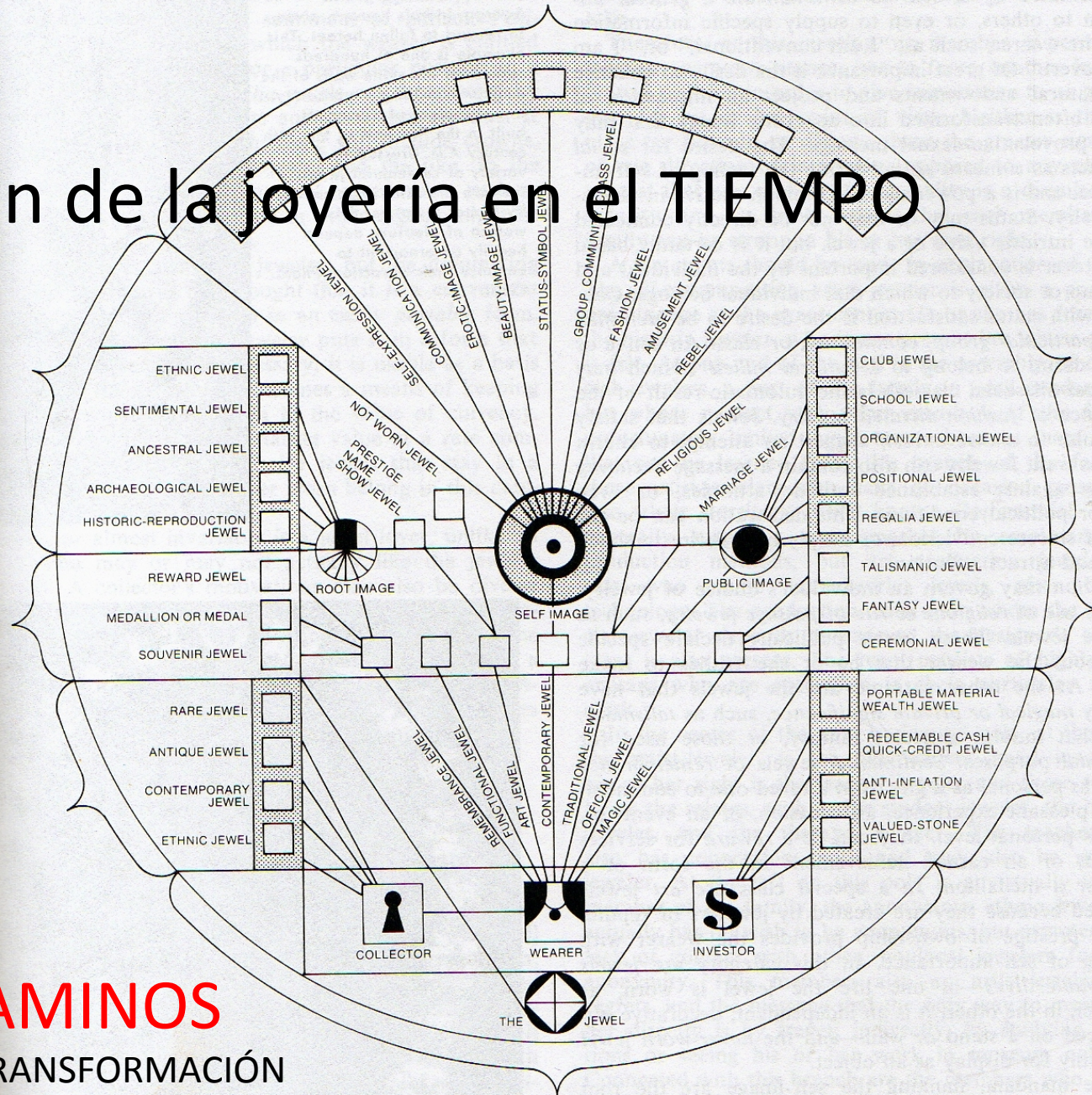
Proyecto.  
Lo Urbano  
Sofía Buitrago







# Transformación de la joyería en el TIEMPO



MÚLTIPLES CAMINOS

TECNICAS ANTIGUAS Y SU TRANSFORMACIÓN

# Modelado por Computador (Rhino)

Ovidio Correa

