

# MODA COMERCIAL



**CONSTRUCCIÓN DE COLECCIONES COMERCIALES**  
Fundamentadas en las tendencias de moda.  
Inscritas en los Universos de vestuario.

## Objetivos

- Introducir al estudiante al ambiente del mundo laboral de la moda, de manera que sea una metodología permanente en su vida profesional, formar a los estudiantes de diseño en la construcción de colecciones basadas en las tendencias y en las situaciones de uso emergentes inscritas en los diferentes universos de vestuario.
  - Profesionales que pueden generar proyectos completos donde pueden comercializar sus ideas de proyecto, sus colecciones o posibles paquete completo para cualquier marca interesada en sus desarrollos.



# Objetivos Específicos

## **OBJETIVO PEDAGÓGICO:**

Formar seres humanos desde sus propias potencialidades.

## **OBJETIVO PAIS:**

Microempresarios con alto valor agregado y alta diferenciación para el sector.

## **OBJETIVO ECONÓMICO:**

Proyectos potenciales que contribuyen al crecimiento económico del país.

## **OBJETIVO DISEÑO:**

Metodología sistemática del flujo de producción de moda  
Potencializar la lectura de tendencias y necesidades del contexto

Tolerancia al fracaso

Autonomía en toma de decisiones



# Docentes



Rafael  
Bernal



Lina  
Velasquez



Miryam  
Restrepo



# Metodología



**Taller de tendencias**  
**Taller de universos**  
**Taller técnico**

Invitados especiales.(charlas)  
Salidas de campo.  
Talleres de experimentación.  
Fitting y mediciones reales.



Pantalón 10601159 Camisa 10502159



Pantalón 10601159 Camisa 10502159



Chaqueta 10502159 Pantalón 10601159



Chaqueta 20603159 Camisa 20603159 Pantalón 20603149

# Estructura

## BEACH WEAR ACTIVE

ELISA VASQUEZ CANO



El traje de baño como la elección de segunda piel, que acompaña y envuelve el cuerpo. En esta ocasión continúa aportando siluetas tradicionales llenas de detalles, acabados y nuevos cortes.

siluetas complementarias (exteriores) tomadas del universo active acompañadas de textiles livianos característicos del beach wear, que juega entre diferentes superficies y cortes para generar dinamismo.

la elección de disonancia como una tendencia que exalta los detalles, la exploración de nuevas texturas y combinaciones de superficies. juega entre bases que permite visualizar lo que se conserva bajo la superficie.

Rafael Bernal

Investigación universos, contexto



Lina Velasquez

Taller Tendencias



- F.W. 10-11 WOMAN collection style 1



- F.W. 10-11 WOMAN collection style 1

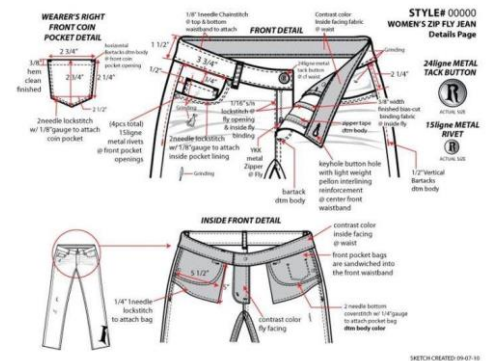
Miryam Restrepo

Taller técnico y productivo

## JEANS WEAR + ACTIVE WEAR



Un nuevo "universo" que logra la multiplicidad de usos, asegura la adaptabilidad a todo tipo de situaciones y permite inusuales combinaciones. Los textiles funcionales están al servicio del denim.



SKETCH CREATED 09-07-10

# Bench



Investigación de Competencia,  
homólogos de producto por universos

# Bench

## BASES TEXTILES



Microbrown



Supplex



Hidrotech



Techno ripstop



Michigan



Lanus

## SUBLIMACIÓN

## TEXTURAS



Geometricas



Mushroom gills



Urban Exploration

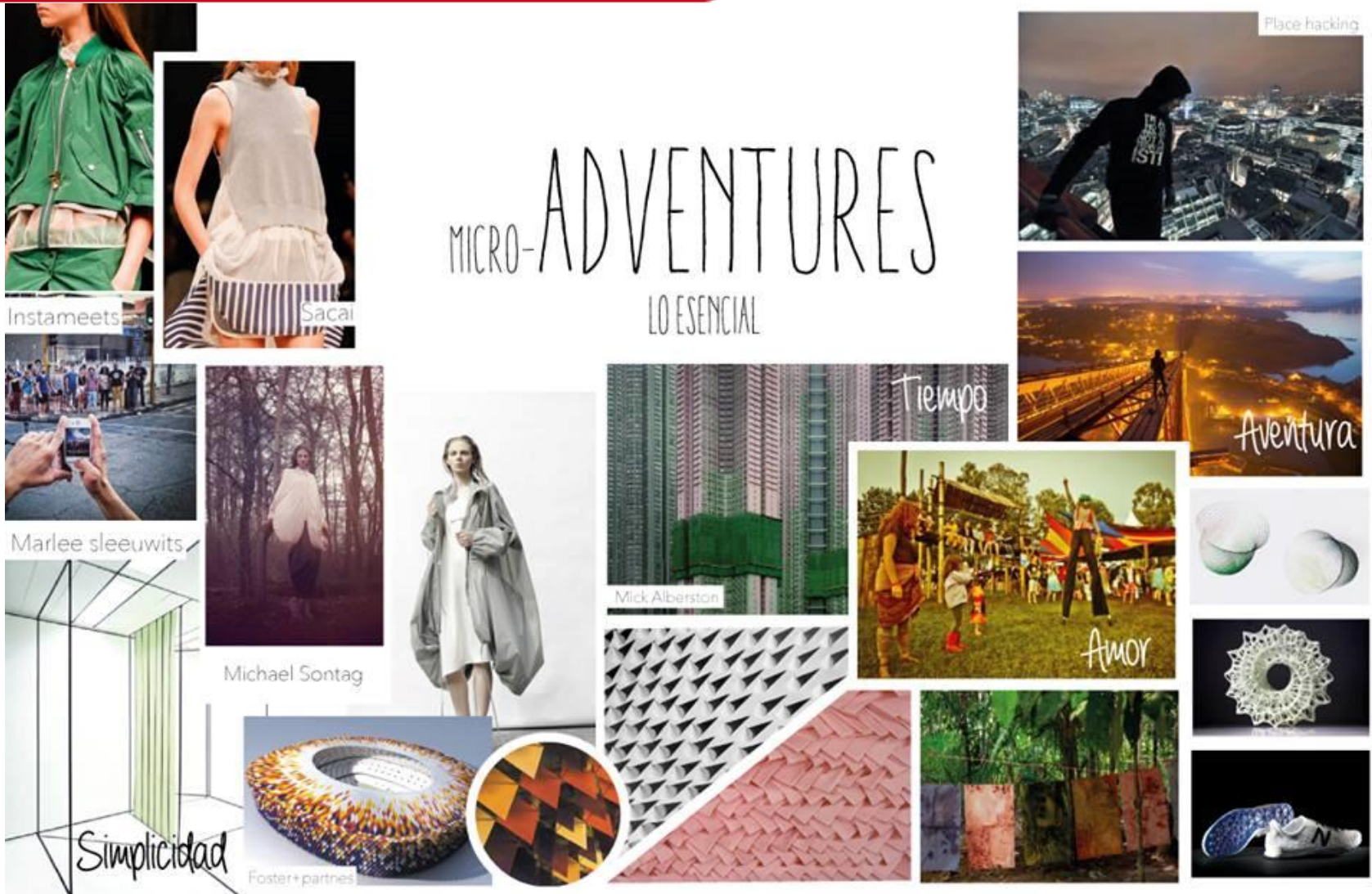


Allianz Arena

**Investigación de materiales acabados y procesos productivos**



# Bench



**Investigación de Tendencias y situaciones de uso**

# BEACH WEAR ACTIVE

ELISA VASQUEZ CANO



El traje de baño como la elección de segunda piel, que acompaña y envuelve el cuerpo. En esta ocasión continúa aportando siluetas tradicionales llenas de detalles, acabados y nuevos cortes.

siluetas complementarias (exteriores) tomadas del universo active acompañadas de textiles livianos característicos del beach wear, que juega entre diferentes superficies y cortes para generar dinamismo.

la elección de -disonancia- como una tendencia que exalta los detalles, la exploración de nuevas texturas y combinaciones de superficies, juega entre bases que permite visualizar lo que se conserva bajo la superficie.

DISSONANCE

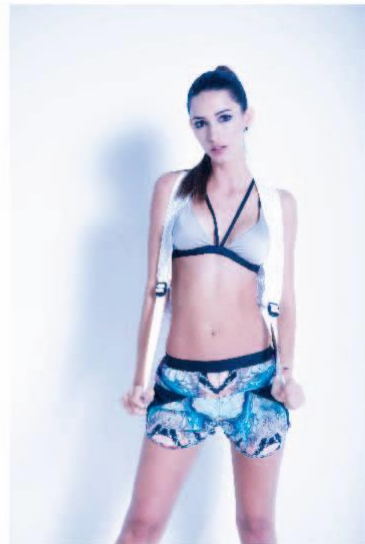


## Académicos:

- Estudiante que culminó satisfactoriamente su ciclo disciplinar.

## Profesionales:

- Estudiante que tenga inquietudes en la investigación de tendencias y universos de vestuario.
- Estudiante que le apasione diseñar y construir colecciones.



Requisitos

BASES TEXTILES

Ajuste

# BIENVENIDOS

**JEANS WEAR**

**Leisure wear**

Sostén

ACABADOS

ACTITUD  
CONTESTATARIA

Silueta  
Desestructurada

Cierre

FUNCIONAL

URBANO

VERSÁTIL

Movilidad

Confort

Flexibilidad

LAY OUT E INSUMOS

Acceso